



# Centro de Información y Desarrollo de la Energía



Daniel López Aldama

# ANTECEDENTES

- GESCH
- GEMA-CTN
- CIEN
- Reestructuración dentro del CITMA
- Necesidad de integrar de una forma más coherente la actividad de energía en el CITMA.



Decisión necesaria: **INTEGRACION**

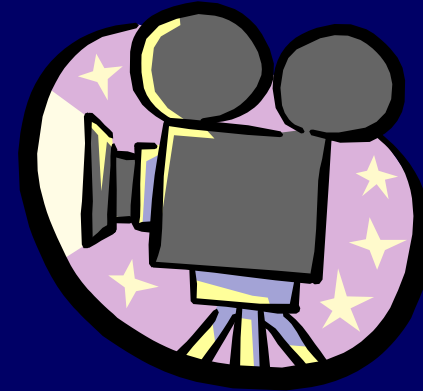


# MISIÓN

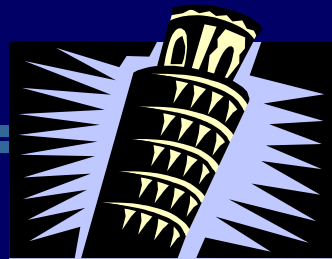
- Brindar servicios científico-técnicos mediante la gestión del conocimiento y proyectos de investigación que contribuyan al desarrollo energético sostenible del país.
- Contribuir a la integración dentro del CITMA.
- Contribuir a desarrollar una cultura energética en el país .



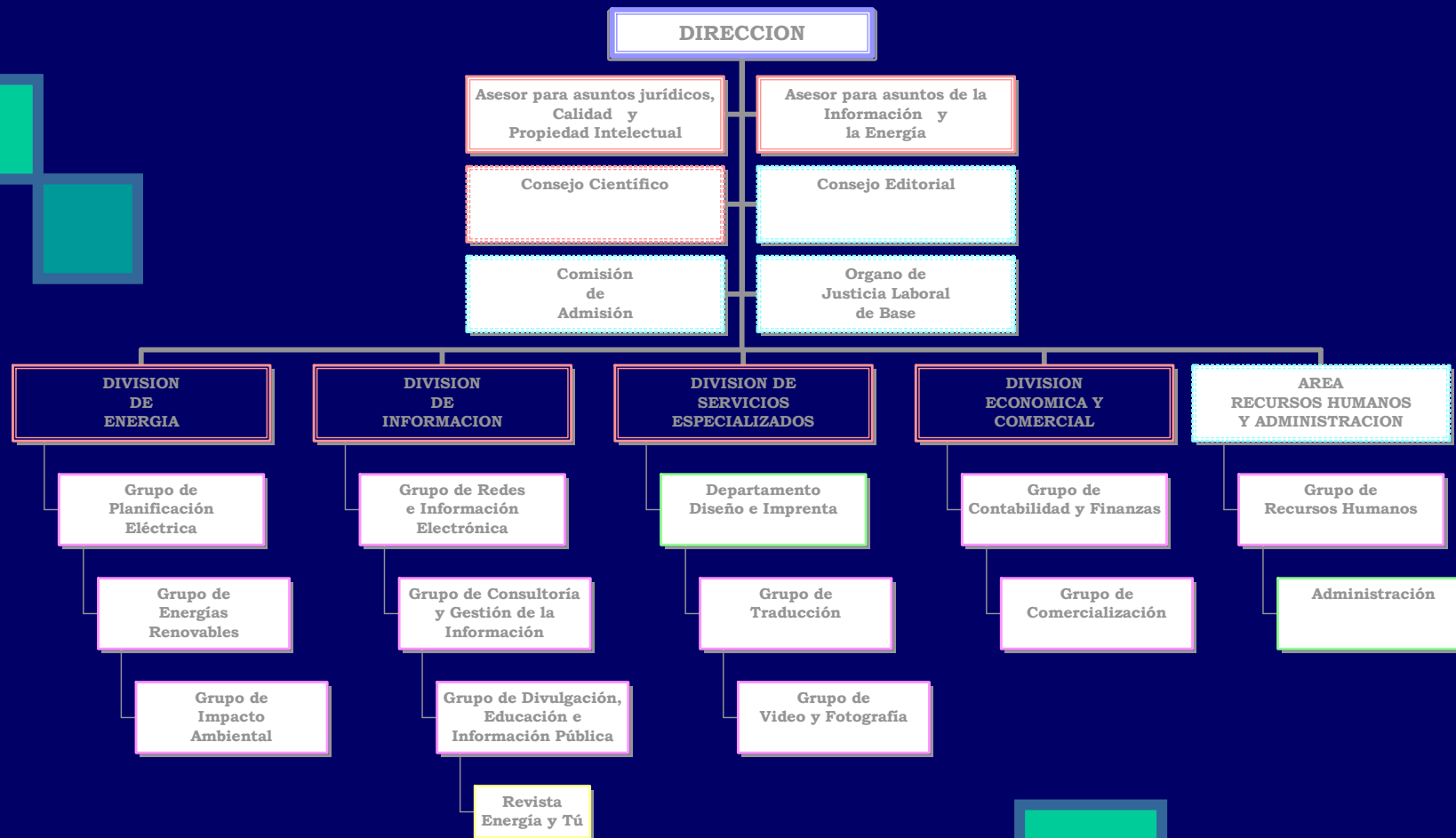
# VISIÓN



- Gestionar proyectos integrados de alto impacto socioeconómico.
- Contribuir a gestionar y divulgar el conocimiento existente en el campo de la energía.



# ESTRUCTURA



# SITUACION ACTUAL




- 3 PROYECTOS A NIVEL NACIONAL
  1. Generalización de Equipos Térmicos Solares.
  2. Veranero Aplicado a la Biotecnología y el Cultivo de Plantas en Clima Tropical.
  3. Generalización de experiencias y ampliación de capacidades para la planificación integral del desarrollo electroenergético.
- 6 PROYECTOS RELACIONADOS CON EL PRN



# SITUACION ACTUAL



- **SERVICIOS CIENTÍFICO TÉCNICOS**
    1. Estudios integrales de expansión eléctrica.
    2. Diseño, construcción y optimización de instalaciones solares.
    3. Impacto atmosférico-ambiental de instalaciones energéticas.
    4. Análisis y evaluación de tecnologías de reducción de emisiones.
    5. Aditorías energéticas.
- 

# SITUACION ACTUAL



## ■ SERVICIOS CIENTÍFICO TÉCNICOS

1. Consultoría en Organización de la Información.
2. Consultoría en Informática.
3. Servicios de Búsqueda de Información.
4. Catálogo de Publicaciones en Línea.
5. Base de datos INIS en Línea.
6. Gestión Integral de Eventos.
7. Gestión Editorial.



[www.cubaenergia.cu](http://www.cubaenergia.cu)

**Centro de Información de la Energía**

# BUSQUEDAS

**CATALOGO COLECTIVO RED NACIONAL DE INFORMACION DE ENERGIA**

**CATALOGO COLECTIVO**

**BUSQUEDAS**

Formato de Recuperación: Referencia

Expresión de Búsqueda:

Bases de Datos en Línea

- PETROLEO-PRECIO RETROCEDE COTIZACION DEL PETROLEO Y LA GASOLINA POR AUMENTO RESERVAS
- EU/PETROLEO CAE WTI 1.14 DOLARES POR AUMENTO EN INVENTARIOS DE CRUDO

Internet

Inicio | CubaEnergia - ... | cien - Microsoft I... | PhotoStacker V... | BUSQUEDA... | 11:44 a.m.

WebSPIRS - Microsoft Internet Explorer

## Selección de Bases de Datos

Abrir Bases de Datos Seleccionadas    Buscar Bases de Datos Pertinentes    Borrar Selección de Bases de Datos    Desconexión    AYUDA

Servidor: **CubaINIS**

- INIS 1970-1975 ?
- INIS 1976 - 1979 ?
- INIS 1980 - 1983 ?
- INIS 1984 - 1986 ?
- INIS 1987 - 1989 ?
- INIS 1990 - 12/92 ?
- INIS 1/93-12/96 ?
- INIS 1997-2000/09 ?

WebSPIRS - Microsoft Internet Explorer

Registros: 1 al 10 de 39506  
Búsqueda: **environment**

Imprimir    Guardar    Copiar electrónico    Volver a Página de Búsqueda    Desconexión    AYUDA

< Anterior    Siguiente >    Cambiar Formato    Ir a: 11

**Registro 1 de 39506 en INIS 1990 - 12/92**

TI: QCD at LEP.  
AU: [Gary, J.W.](#) ([Heidelberg Univ. \(Germany\)](#), [Physikalisches Inst.](#))  
CA: 26. Moriond particle physics meeting. Les Arcs (France). 17 Mar 1991. 26. Rencontre de Moriond.  
SO: [Tran-Thanh-Van, J.](#) (ed.). '91 Electroweak interactions and unified theories. Proceedings of the 26. Moriond particle physics meeting. Paris (France). Editions Frontieres. 1991. 575 p. p. 69-78.  
LA: English  
AB: The large data samples, high center-of-mass energy and clean **environment** of the e sup + e sup - collider LEP, at CERN, allow tests of QCD to be performed with unprecedented precision. A discussion and selected review of experimental results from the first year and one half of LEP operation is given, based on the four experiments ALEPH, DELPHI, L3 and OPAL. (author) 20 refs., 8 figs., 2 tabs.  
AN: 23-088270  
See Also: 23-088240

**Registro 2 de 39506 en INIS 1990 - 12/92**

TI: Use of space photographs in deciphering the origin and evolution of the desert.  
AU: [El-Baz, F.](#) ([Boston Univ., Boston, MA \(United States\)](#), [Center for Remote Sensing](#))  
CA: 1. international workshop on remote sensing and resource exploration. Trieste (Italy). 9 Feb - 6 Mar 1987.  
SO: [El-Baz, F.](#); Hassan, -M.H.A.; Cappellini, -V. (eds.). International Centre for Theoretical Physics, Trieste (Italy). Remote sensing and resource exploration. Proceedings of the first international workshop held in Trieste, Italy, 9 February - 6 March 1987. Singapore (Singapore). World Scientific. 1989. 306 p. p. 43-101..  
LA: English  
AB: Space photographs provide a very useful tool to study deserts and semiarid land because of their

Info de la Base de Datos    Mostrar Registros Seleccionados    Ayuda de WebSPIRS

Inicio    Intranet local

Inicio    CubaEnergi...    servicios o...    http://web...    WebSPI...    PhotoStac...    11:41 a.m.

[www.cubaenergia.cu](http://www.cubaenergia.cu)


CubaEnergía - Microsoft Internet Explorer

Archivo Edición Ver Favoritos Herramientas Ayuda

Atrás Adelante Detener Actualizar Inicio Búsqueda Favoritos Historial Correo Imprimir

Dirección <http://www.cubaenergia.cu/boletininf.htm> Ir a Vínculos >>

EL PORTAL CUBANO DE LA ENERGIA



# cubaenergía

Jueves, 17 de Mayo del 2001 0:35 PM

Boletín Informativo para el Ministerio de Ciencia, Tecnología y Medio Ambiente ®

| Serie   | Volumen | No | Formato | Serie        | Volumen  | No | Formato |
|---------|---------|----|---------|--------------|----------|----|---------|
| Energía | I /2000 | 1  | RTF     | Organización | I /2000  | 2  | RTF     |
| Energía | I /2000 | 2  | RTF     | Organización | I /2000  | 3  | RTF     |
| Energía | I /2000 | 3  | RTF     | Organización | I /2000  | 5  | RTF     |
| Energía | I /2000 | 4  | RTF     | Organización | I /2000  | 6  | RTF     |
| Energía | I /2000 | 5  | RTF     | Organización | I /2000  | 7  | RTF     |
| Energía | I /2000 | 6  | RTF     | Organización | I /2000  | 9  | RTF     |
| Energía | I /2000 | 7  | RTF     | Serie        | Volumen  | No | Formato |
| Energía | I /2000 | 8  | RTF     | Organización | II /2001 | 1  | RTF     |
| Energía | I /2000 | 9  | RTF     | Organización | II /2001 | 2  | RTF     |
| Energía | I /2000 | 10 | RTF     | Organización | II /2001 | 3  | RTF     |

Listo Internet

Inicio CubaEnergía - Micros...

12:35 p.m.

[www.cubaenergia.cu](http://www.cubaenergia.cu)

**CubaEnergia - Microsoft Internet Explorer**

Archivo Edición Ver Favoritos Herramientas Ayuda

Atrás Adelante Detener Actualizar Inicio Búsqueda Favoritos Historial Correo Imprimir

Dirección [http://www.cubaenergia.cu/index\\_dir.htm](http://www.cubaenergia.cu/index_dir.htm) Ir a Vínculos >>

**cubaenergia**

Jueves, 17 de Mayo del 2010: 36 PM

**DIRECTORÍO ENERGÉTICO NACIONAL**

Acinox **a**

Agencia de Ciencia y Tecnología. División de Industria y Energía.

Agencia de Energía Nuclear (AEN)

Asociación de Calderas "ALASTOR"

Central de Turbinas de Gas "Rincón" **c**

Central de Turbinas de Gas "San José de las Lajas"

Central Hidroeléctrica "Robustiano León"

CTE "Antonio Guiteras"

CTE "Antonio Maceo" (Renté)

CTE "Antonio Maceo"

CTE "Carlos Manuel de Céspedes"

CTE "Cayo Coco"

Listo Internet

Inicio CubaEnergia - Microsoft... PhotoStacker V2.0 CubaEnergia - Micr... 12:37 p.m.

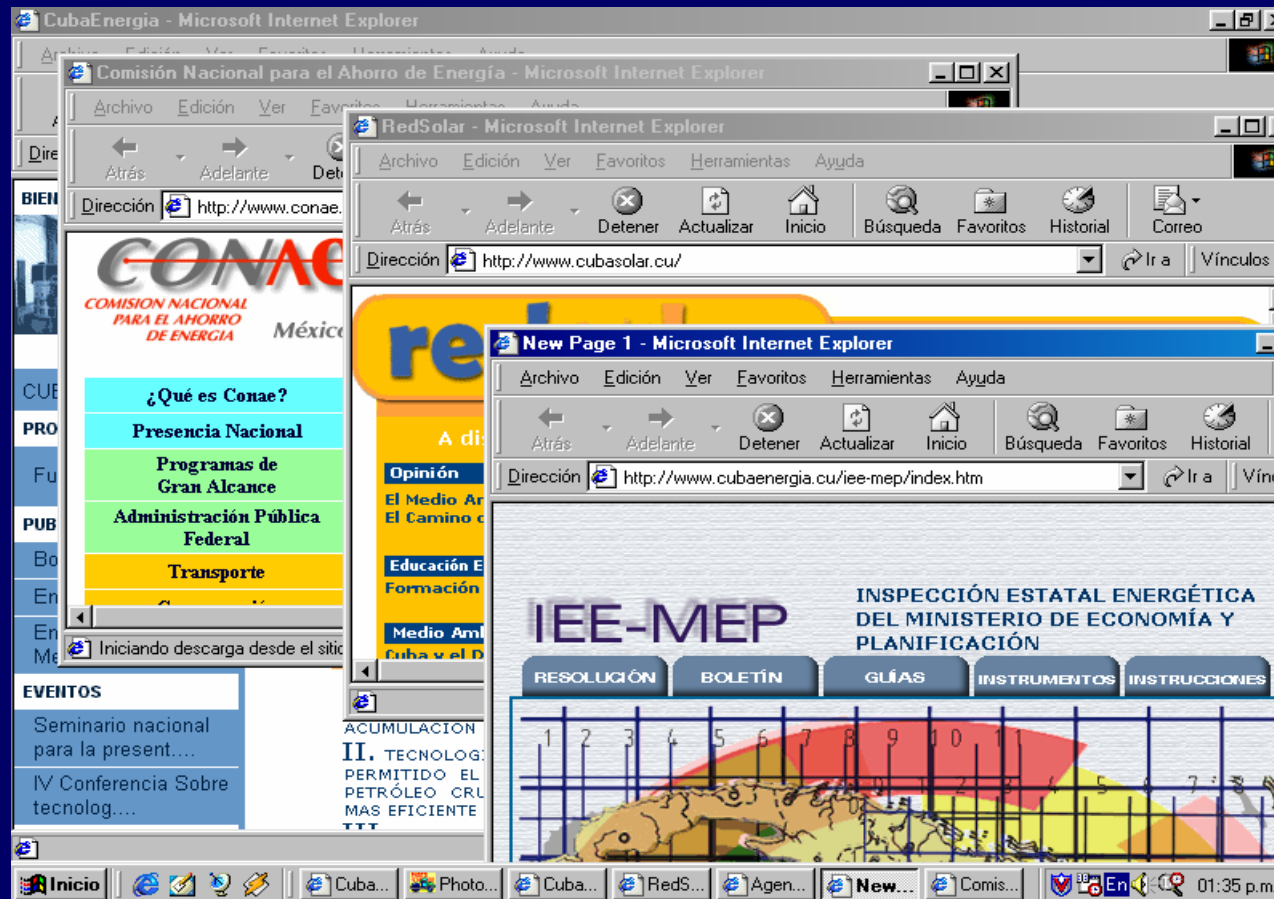
[www.cubaenergia.cu](http://www.cubaenergia.cu)

The screenshot shows two overlapping Internet Explorer windows. The background window displays the main website with a sidebar menu. The foreground window shows a detailed page for the 'CENTRAL TÉRMOELECTRICA "ANTONIO GUITERAS"'. The page content includes the company name, its role as a 'Empresa de Generación Matanzas', and contact information.

**CENTRAL TÉRMOELECTRICA "ANTONIO GUITERAS"**  
Empresa de Generación Matanzas

**Clasificación:** Producción  
**Dirección:** Carretera Zona Industrial, Final de Versalles, Matanzas.  
**Teléfono:** (052) 282140, 282104  
**Fax:** No tiene  
**Correo electrónico:** [electernat@mtz.minbas.cu](mailto:electernat@mtz.minbas.cu)  
**Afiliación:** Ministerio de Industria Básica. Unión Eléctrica.  
**Contacto:** Ing. Eloy Maertínez Saura ( Director)

[www.cubaenergia.cu](http://www.cubaenergia.cu)



[www.energia.inf.cu](http://www.energia.inf.cu)

**CIENTRO DE INFORMACIÓN DE LA ENERGÍA**  
**www.energia.inf.cu**

Buscar  Google

**SERVICIOS**

**Quiénes Somos**  
**Contactos**  
**Ciencia y Técnica**  
**Cursos**  
**Eventos**  
**Publicaciones**  
**Intranet**

**Información**

- Servicios de Asesoría y Adiestramiento en Tecnologías de la Información.
- Servicios de Consultoría en Tecnologías de la Información.
- Consultorías en Energía y Aplicaciones Nucleares.

**Energía**

- Gestión de Proyectos de Investigación y Desarrollo.
- Pronósticos de demanda de electricidad.
- Estudios integrales de expansión eléctrica.
- Impacto ambiental de la generación eléctrica.
- Estudios de Mitigación.

Diseñado para IE4 y IE5, Res: 800 x 600

Listo Internet 11:56 a.m.

# www.energia.inf.cu

**PUBLICACIONES**

Para la lectura de estas publicaciones se requiere

Descargar

|           |  |       |
|-----------|--|-------|
| Título:   | Pronósticos de crecimiento de la demanda de energía eléctrica en Cuba hasta el año 2010. | Tipo: |
| Autor/es: | Zúñiga J.F., Pérez D., López I   |       |
| Revista:  |  |       |
| Evento:   | XII ENFIR, 15-20 Octubre, Brazil.  |       |

|           |  |       |
|-----------|--|-------|
| Título:   | Comportamiento de las emisiones de gases de efecto invernadero en el sector eléctrico durante 1990-1999. | Tipo: |
| Autor/es: | Pérez D., López I  |       |
| Revista:  |  |       |
| Evento:   | XII ENFIR, 15-20 Octubre, Brazil.  |       |

|         |  |       |
|---------|--|-------|
| Título: | Preliminary estimation of pollution control and damage cost associated to pollutant emissions from the power | Tipo: |
|---------|--|-------|



# DE QUE DISPONEMOS

- Recursos humanos
- Recursos informáticos
- Experiencia en la gestión de proyectos
- Experiencia en la gestión de información
- Voluntad de contribuir a la integración del trabajo



# COMENTARIOS FINALES



- Una mayor integración (distribuída) y son necesarias para:
- Desarrollo energético sostenible.
- Desarrollo de una cultura energética a todos los niveles.

GRACIAS !!!

